



VISIOFOCUS® VET

VisioFocus Vet, un'innovazione tecnologica

VisioFocus® Vet è l'evoluzione di Thermofocus®, il primo termometro medicale senza contatto al mondo (per uso umano) e anche l'evoluzione di Thermofocus Animal e di VisioFocus.

Con Thermofocus®, Tecnimed ha inventato la misurazione senza contatto, rivoluzionando così il modo di prendere la temperatura corporea. I termometri di Tecnimed, progettati e prodotti in Italia e provvisti di una tecnologia costantemente perfezionata e coperta di brevetti, sono leader insuperati sul mercato.

Dopo aver rivoluzionato e semplificato il modo in cui viene presa la temperatura corporea umana, Tecnimed ha pensato anche agli animali. Solitamente, la temperatura degli animali viene rilevata attraverso l'introduzione di un termometro tradizionale in sede rettale: procedura, questa, invasiva e fastidiosa per l'animale e scomoda per chi la esegue. VisioFocus Vet, invece, è in grado di prendere la temperatura corporea degli animali a distanza e senza toccarli, senza disturbarli, in pochi secondi e in modo semplice.

VisioFocus Vet non usa radiazioni laser, è sicuro e innocuo.

Può anche essere usato per prendere la temperatura del cibo, dell'acqua del bagno, dell'ambiente (esempio cuccia, canile, ecc.), grazie alla sua precisione su una larga scala di temperature.

VisioFocus Vet è protetto da una serie di brevetti internazionali.

VisioFocus® è un marchio registrato in Italia ed esteso a livello internazionale.

Background tecnico

Tutti gli oggetti e gli esseri viventi emettono radiazioni infrarosse di lunghezza d'onda variabile in relazione alle loro caratteristiche superficiali. In particolare, gli occhi degli animali emettono radiazioni infrarossi di lunghezza d'onda compresa tra i 5 e i 14 micrometri.

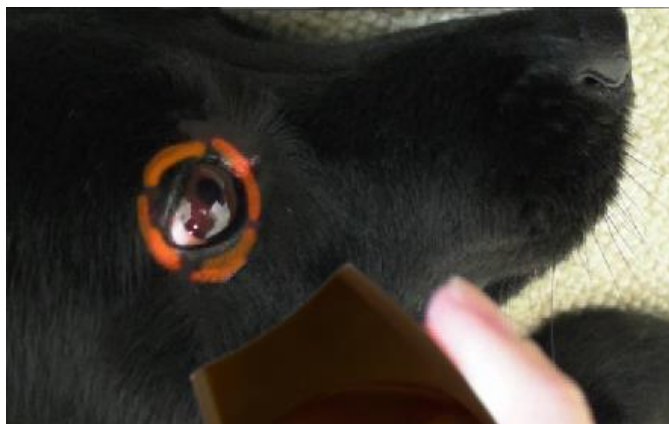
VisioFocus Vet utilizza un sensore (termopila) che, quando stimolato dalle radiazioni infrarosse, emette un segnale elettrico. Questo segnale viene poi amplificato e convertito in un segnale digitale, che viene elaborato attraverso algoritmi sofisticati ed esclusivi in base alla temperatura dell'ambiente.



Misurazione della temperatura

VisioFocus Vet è in grado di rilevare la temperatura di un animale a distanza e dall'occhio: senza toccarlo, senza disturbarlo, in pochi secondi e in modo semplice.

Il corpo di ogni animale è soggetto a dispersione di calore e, a seconda del tipo e della razza, è più o meno protetto dal pelo e presenta zone più o meno vascolarizzate. Tuttavia, gli occhi hanno la caratteristica di essere privi di pelo, altamente vascolarizzati, e di rispecchiare la temperatura corporea interna dell'animale. Sono quindi il punto ideale per misurare in modo accurato la temperatura corporea.



Affinché la misurazione sia accurata, è necessario che la distanza tra il termometro e l'occhio sia corretta: questa distanza è facilmente determinata grazie al sistema di puntamento di VisioFocus VET. Esso è costituito da un sistema LED che proietta due coppie di archi luminosi. Quando si tiene premuto uno dei pulsanti, il sistema di puntamento si accende; quando le due coppie di archi convergono a formare un cerchio sul pelo intorno all'occhio, il termometro si trova alla distanza corretta (la distanza per la quale è stato tarato, circa 6 cm).



Troppo lontano



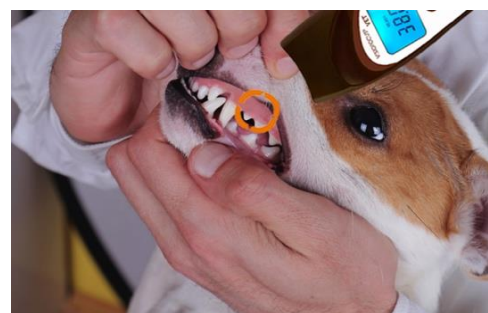
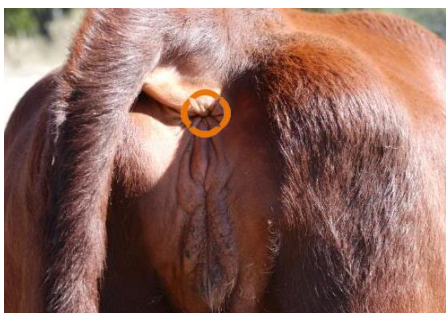
troppo vicino



distanza corretta

Quando si è alla distanza corretta, si può concludere la misurazione rilasciando il pulsante e mantenendo fermo il termometro finché le luci lampeggiano e la temperatura appare sul display LCD. Non c'è da preoccuparsi se le luci di puntamento vengono puntate negli occhi: le luci sono LED, NON sono luci laser e sono assolutamente innocue.

Se la misurazione sull'occhio non fosse possibile, si può prendere la temperatura nell'area rettale, nella zona auricolare o in quella gengivale, sempre senza contatto e in modo non invasivo. Ognuno può cercare l'area più confortevole sia per sé che per l'animale.



VisioFocus Vet si adatta automaticamente all'ambiente

È importante ricordare che la temperatura individuale di ogni animale varia in base alla zona di misurazione, nel corso della giornata, secondo l'attività svolta ed è influenzata dalla temperatura esterna e da diversi altri fattori. Pertanto, quando si preme uno dei pulsanti per la lettura della temperatura corporea, il software di VisioFocus Vet applica automaticamente un fattore di correzione in base alle condizioni ambientali, in modo da fornire un valore paragonabile alla temperatura interna dell'animale.

Nel caso di qualunque altro termometro infrarosso, se il termometro viene maneggiato a lungo o se proviene da un ambiente con una temperatura significativamente diversa da quello in cui lo si sta usando, è necessario far stabilizzare il termometro. Con VisioFocus VET il tempo di stabilizzazione è di soli 5 minuti, basta lasciarlo nella stanza in cui deve essere eseguita la misurazione senza toccarlo, oppure è possibile eseguire una calibrazione manuale MQCS per stabilizzarlo istantaneamente in soli 3 secondi.

Sistema di calibrazione rapida manuale (Manual Quick Calibration System, MQCS): questo sistema permette di correggere immediatamente la temperatura interna del dispositivo e di regolarla alla temperatura dell'ambiente in cui si trova l'animale. Per effettuare l'MQCS, la temperatura ambiente deve essere preferibilmente compresa tra 16 e 40°C. Tuttavia, il sistema può funzionare anche con temperatura da -7 a +45°C ma fuori dall'intervallo 16-40°C la precisione non è garantita. Il termometro mantiene la calibrazione per 15 minuti.

Per garantire una rilevazione accurata, quando si effettua l'MQCS indirizzare il termometro verso una superficie con una temperatura rappresentativa di quella dell'ambiente in cui si trova l'animale: se si prende la lettura all'interno, calibrare il termometro su una parete interna, non puntarlo su pareti esterne, finestre, fonti di riscaldamento o raffreddamento (calorifero, condizionatore, lampada, computer, superficie a contatto con il corpo umano o animale, ecc.).

Se si sta prendendo la temperatura all'aperto non fare l'MQCS sulle pareti di un edificio riscaldato. È possibile effettuare l'MQCS sul tronco di un albero o sul pavimento, non fa differenza se asfalto, cemento, terra, erba.

VisioFocus Vet è adatto a tutti gli animali

È importante sapere che non esiste una temperatura corporea "normale" unica e comune a tutti gli animali, ma la temperatura corporea degli animali è diversa a seconda del tipo, della razza e delle dimensioni: per questo, VisioFocus Vet è stato progettato per essere in grado di adattarsi a tutti gli animali.

Infatti, il sistema di misurazione di VisioFocus Vet è stato definito in base alle medie ottenute statisticamente da diversi test effettuati su animali domestici e animali da fattoria di razze diverse. Tuttavia, se necessario, è possibile modificare le impostazioni di VisioFocus Vet a seconda del tipo di animale e dell'area di misurazione scelta.

Infatti, utilizzando l'app VisioFocus Vet è possibile calibrare ognuno dei tre pulsanti per allinearli a un tipo specifico di animale o a un'area di misurazione specifica.

VisioFocus Vet è multiuso

VisioFocus Vet può essere utilizzato anche per prendere la temperatura di oggetti, liquidi o altre superfici aventi una temperatura compresa tra 1 e 80°C (33.8 e 176.0°F).

Per esempio:

- la temperatura del cibo, della cuccia, dell'acqua del bagno, ecc.
- la temperatura ambiente, puntando il termometro contro un muro o un mobile
- la temperatura in corrispondenza di ferite, cicatrici, ustioni, parti infiammate, aree con problemi di circolazione. È inoltre possibile utilizzare VisioFocus Vet per tenere controllo la temperatura di muscoli sottoposti a particolari sollecitazioni, ad esempio sui cavalli da corsa (uso professionale).

Procedere come nel caso di una misurazione della temperatura corporea, ma premere il terzo pulsante: il terzo pulsante, quando non impostato per un animale specifico, fornisce infatti un valore di temperatura superficiale e reale (non adattato ad alcun animale). Queste misurazioni devono essere considerate come valori relativi e non assoluti. In caso di misurazione della cute, permettono di rilevare le differenze di temperatura tra due aree vicine o tra due parti del corpo simmetriche. In questi casi, la presenza di pelo non è determinante, purché sia presente in maniera uniforme sulle zone interessate.

Produzione e garanzia della qualità

VisioFocus Vet è prodotto da Tecnimed secondo un sistema qualità ISO 9001:2015 e ISO 13485:2016 e secondo le norme EN 60601-1, EN 60601-1-2, EN 14971 e secondo la direttiva RoHS- (PB free).

La produzione, la taratura e il collaudo di VisioFocus® VET vengono eseguiti da Tecnimed in una camera a temperatura controllata.

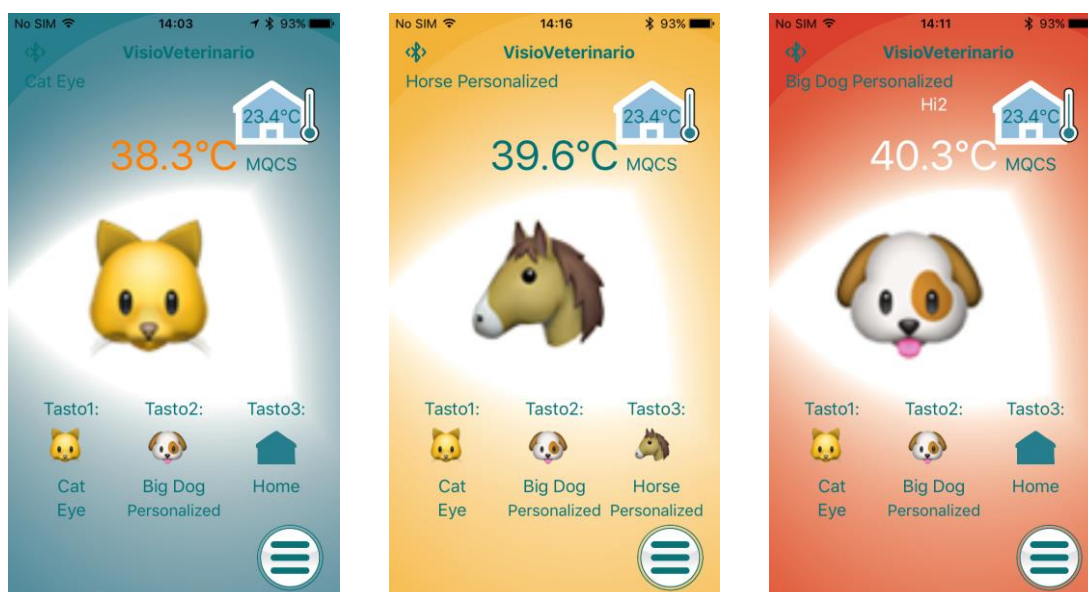
Bluetooth

VisioFocus Vet si può connettere al vostro smartphone tramite bluetooth. (APP VISIOVET disponibile al momento solo per iOS, a breve sarà disponibile anche per Android).

Usando l'APP VISIOVET è possibile registrare un grande numero di dati e cambiare facilmente l'impostazione di ogni pulsante.

Suggeriamo di impostare i tre pulsanti con i tipi di animali a cui si prende più frequentemente la temperatura. Per esempio, il pulsante 1 per cani di grossa taglia, pulsante 2 per cani di piccola taglia, pulsante 3 per gatti. Tuttavia, se necessario, tramite l'APP le impostazioni di ogni pulsante possono essere rapidamente modificate con l'aggiustamento necessario per qualsiasi animale ad esempio cani, gatti, cavalli, mucche, elefanti e così via.

Grafica provvisoria



DATI TECNICI

Visiofocus Vet 06610	Per animali
Numero di pulsanti	3
Colore delle luci LED	Ambra
Cappuccio protettivo	Sì
Retroilluminazione del display	5 colori differenti
Rilevamento della temperatura ambiente	Sì
MQCS (Manual Quick Calibration System)	Sì
AQCS Automatic Quick Calibration System)	Sì
Batterie	4 AAA (preferibilmente alcaline)
Durata di vita delle batterie	3 anni o 30.000 misurazioni (a seconda dell'uso)
Risoluzione	0.1°C (0.1°F)
Range di misurazione della temperatura corporea	32.0/44.5°C (93.2/112.1°F)
Range di misurazione di altre temperature (con il pulsante 3 se impostato su misurazione di oggetti)	1.0/80°C (33.8/176°F)
Range di temperatura ambiente di funzionamento:	
<i>Misurazioni della temperatura corporea di animali</i>	-7/+45°C (50/113°F) (sotto i 16°C e sopra i 40.0°C il display LCD alternata il valore a Lo.5 e Hi.4 rispettivamente, e la precisione non è garantita)
<i>Misurazioni della temperatura superficiale (con il pulsante 3 se impostato su misurazione di oggetti)</i>	-7/+45°C (50/113°F)
Range del fattore di correzione (APP VISIOVET)	-9,9/+9,9 °C (-17.8/+17.8°F) Range dinamico rispetto al correttivo impostato di default dal produttore
Distanza dall'animale durante la misurazione: 6cm circa (2.4 inches) - avviso ottico	
Dimensioni: 144 x43.5x21.5 mm – 98g cappuccio incluso / batterie incluse	

Nome:	VisioFocus Vet 06610
Descrizione:	termometro a infrarossi senza contatto per animali, ad uso professionale. Permette una misurazione istantanea, igienica e accurata della temperatura corporea senza nessun contatto con l'animale
Produttore:	Tecnimed srl, sede in Vedano Olona, Varese
Progetto:	Tecnimed srl, Vedano O. (VA) Italy
Titolare dei brevetti:	Tecnimed srl, Vedano O. (VA) Italy
Conformità CE:	direttive LVD (2014/35/UE) and EMC (2004/108/EC)
Brevetti:	US 7,651,266B2, US 8,128,280, US 8,821,010, EP 1,886,106, EP 2,577,242 B1, e altri brevetti internazionali depositati
Sistema qualità	ISO 9001:2015, ISO 13485:2016
Norme:	EN 60601-1, EN 60601-1-2, EN 14971 ASTM (American Society for testing Materials) E 1965-98(2009) Direttiva RoHS (Pb-free)

Confezione VisioFocus Vet

VisioFocus Vet è disponibile in una scatola bianca neutra su cui viene applicata un'etichetta con tutti i dati del prodotto.

